

エスカちゃん



エレベーターに乗るときは、  
みんなでルールをまもって  
安全に利用しましょうね。



ベータくん



⚠きけん

ドアへの引き込まれにちゅういしてください！

ドアにもたれかかったり手をふれたりしていると、  
ドアが開く時、手を引き込まれることがあります。  
とくにお子さまには十分ご注意ください。



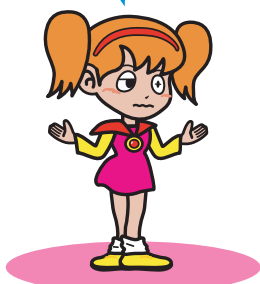
⚠きけん

エレベーター内であばれるときけんです！

大きな動きを検知する安全装置が作動して停止し、とじ込められる  
ことがあります。

⚠ちゅうい ボタンをこわさないでください！

そんなことしたら、  
手や指をドアにまきこまれ  
たり、ボタンがこわれて  
しまうわよ。



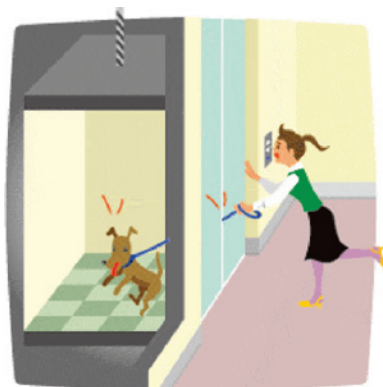
## ⚠ きけん ペットのリード(ひも)にちゅういしてください！



ペットのリード、マフラー、なわとびなど、<sup>なが</sup>長いひも状のものを挟まないように注意してください。

乗降時<sup>じようじ</sup>はペットと離れないようにリードは<sup>みじか</sup>短くまとめて持つか、ペットを抱えてください。

挟んでしまったら、リードから手をはなしてください。



## のひと 乗る人と、おりのひと 人はどちらが<sup>さき</sup>先かな？

### ⚠ ちゅうい

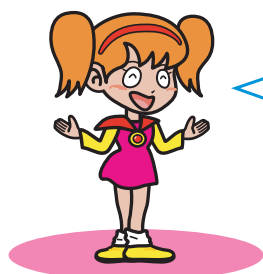


のひと <sup>さき</sup> おりる人が先だよ！

それはおりる人に決まってるさ。乗る人が先だったら、エレベーターの中でぶつかっちゃうよ。



## ちいさな<sup>こ</sup>子どもが乗るときは？



大きくなるまで、エレベーターやエスカレーターは、大人の人と一緒にのりましょうね！

## ⚠ きけん <sup>の</sup>ひとりで乗らない！



くわしくは、ホームページを見てください。ホームページのURL:<http://www.n-elekyo.or.jp>  
本資料は、一般社団法人日本エレベーター協会のホームページから抜粋したものです。

㊤ 一般社団法人日本エレベーター協会